



**КОМИТЕТ ИМУЩЕСТВЕННЫХ ОТНОШЕНИЙ
АДМИНИСТРАЦИИ ПЕРМСКОГО МУНИЦИПАЛЬНОГО ОКРУГА**

РЕШЕНИЕ

о размещении объектов № 3652

Пермский край
Пермский округ

22.12.2023

Комитет имущественных отношений администрации Пермского муниципального округа разрешает Публичному акционерному обществу «Россети Урал» (ИНН 6671163413, ОГРН 1056604000970, почтовый адрес: 620026, г. Екатеринбург, ул. Мамина Сибиряка, д. 140)

размещение объекта «Строительство ВЛ 0,4 кВ с установкой ПУ для электроснабжения деревни Чуваки (4500083558)»

на землях государственная собственность на которые не разграничена.

на срок бессрочно.

Местоположение: Пермский край, Пермский муниципальный округ.

Приложение: схема предполагаемых к использованию земель или части земельного участка.

Особые условия использования:

1. При установке опор электросетевого хозяйства учесть параметры ширины проезда улично-дорожной сети, во избежание сужения полосы отвода дороги. Установить опоры на расстоянии не более 2 метров от границ земельного участка.

2. Получение разрешения на производство земляных работ.

Заместитель председателя комитета

(подпись, печать)



М.В. Королева

Заявитель А.М. Казанцева
(по доверенности №ПЭ/43-4-2023 от 23.01.2023)

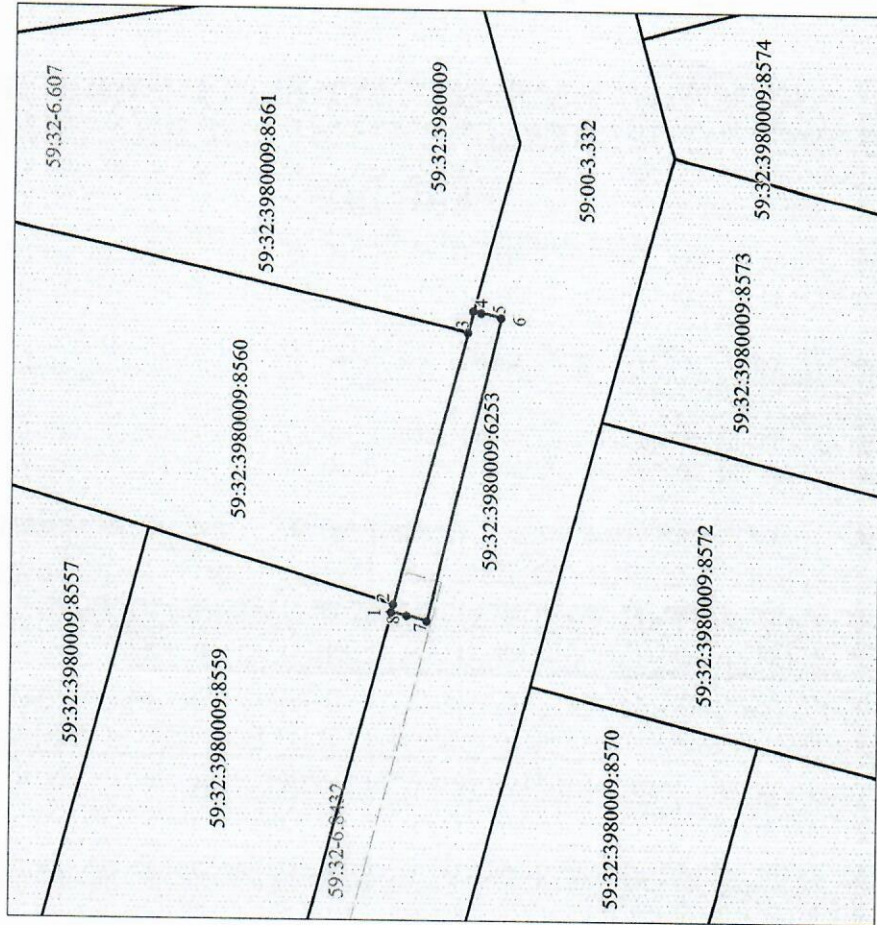
СХЕМА

предполагаемых к использованию земель или части земельного участка

Объект: Строительство ВЛ 0.4 кВ с установкой ПУ для электроснабжения деревни Чуваки (4500083558)
 Местоположение: Российская Федерация, Пермский край, Пермский муниципальный округ.
 Площадь земель или части земельного участка: 98 кв.м.
 Категория земель: земли сельскохозяйственного назначения
 Вид разрешенного использования (при наличии): -

Обозначение характерных точек границ	Координаты, м	
	X	Y
1	500459.29	2216185.43
2	500459.09	2216186.19
3	500452.09	2216213.22
4	500451.55	2216215.28
5	500450.77	2216215.09
6	500448.82	2216214.64
7	500455.84	2216184.62
8	500457.79	2216185.08
1	500459.29	2216185.43

Система координат: МСК-59 (зона2)



Масштаб 1:500

Границы кадастрового квартала	59:15:1030101
Номер кадастрового квартала	59:15:1030101:4
Наличие кадастрового номера земельного участка	59:15-4-25

Описание границ смежных землепользователей:
 От т4 до т1 – земельный участок 59:32:3980009:6253
 От т1 до т2 – земельный участок 59:32:3980009:8559
 От т2 до т3 – земельный участок 59:32:3980009:8560
 От т3 до т4 – земельный участок 59:32:3980009:8561

Условные обозначения:

- Граница испрашиваемого земельного участка (части земельного участка)
- Граница существующих земельных участков, учтенных в ЕГРН
- Граница охранный зоны
- Граница существующих объектов капитального строительства, учтенных в ЕГРН